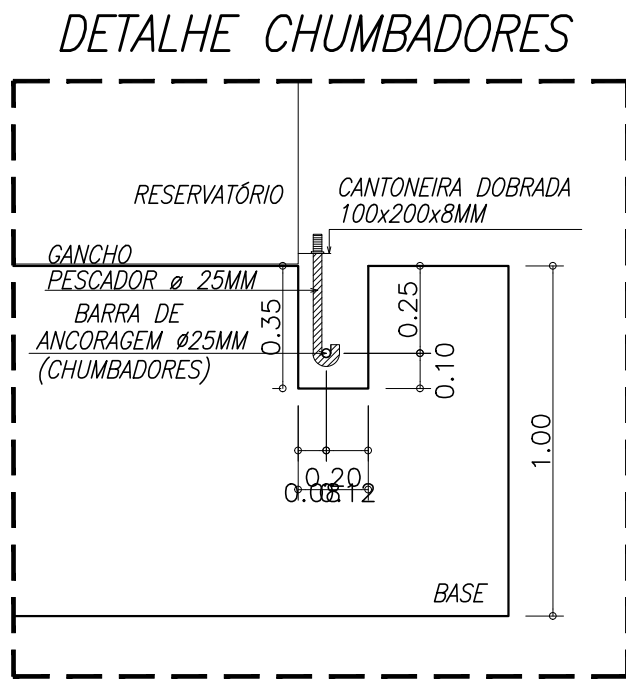
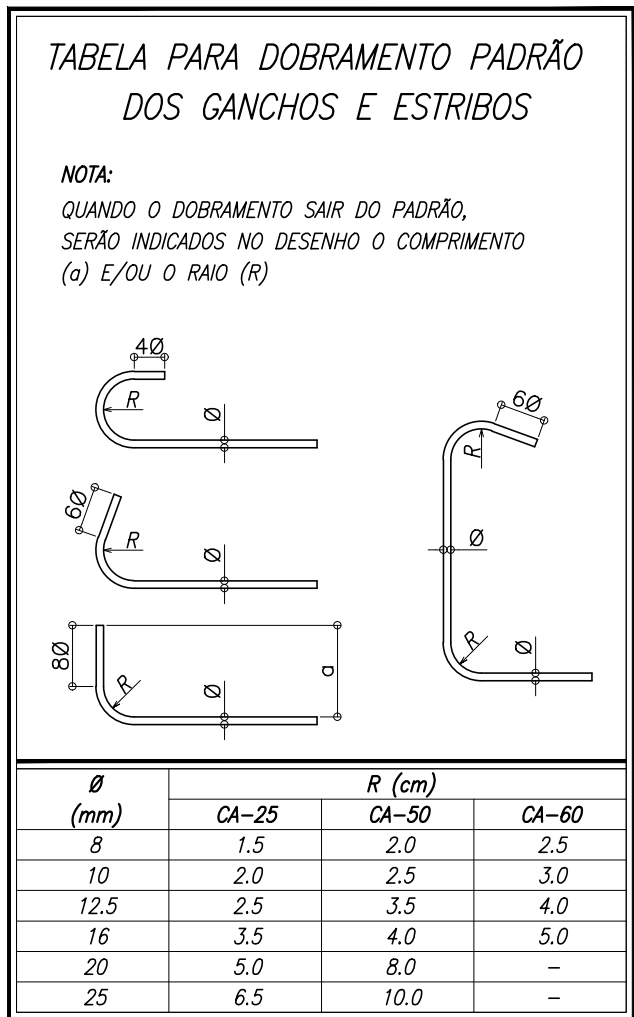


LOCAÇÃO DE ESTACAS
ESCALA 1 : 25

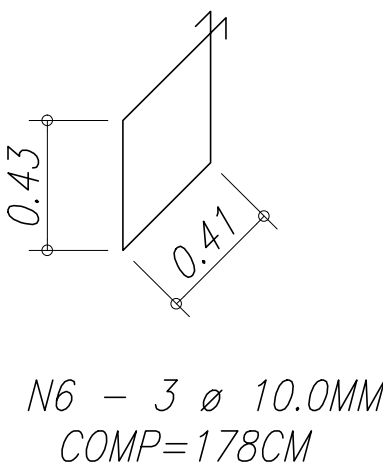
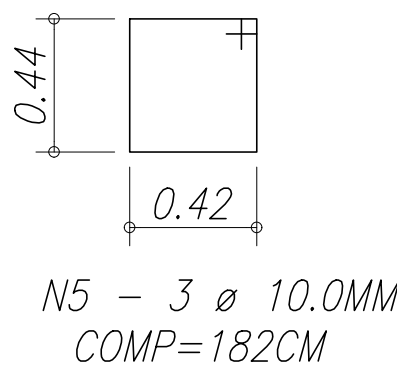
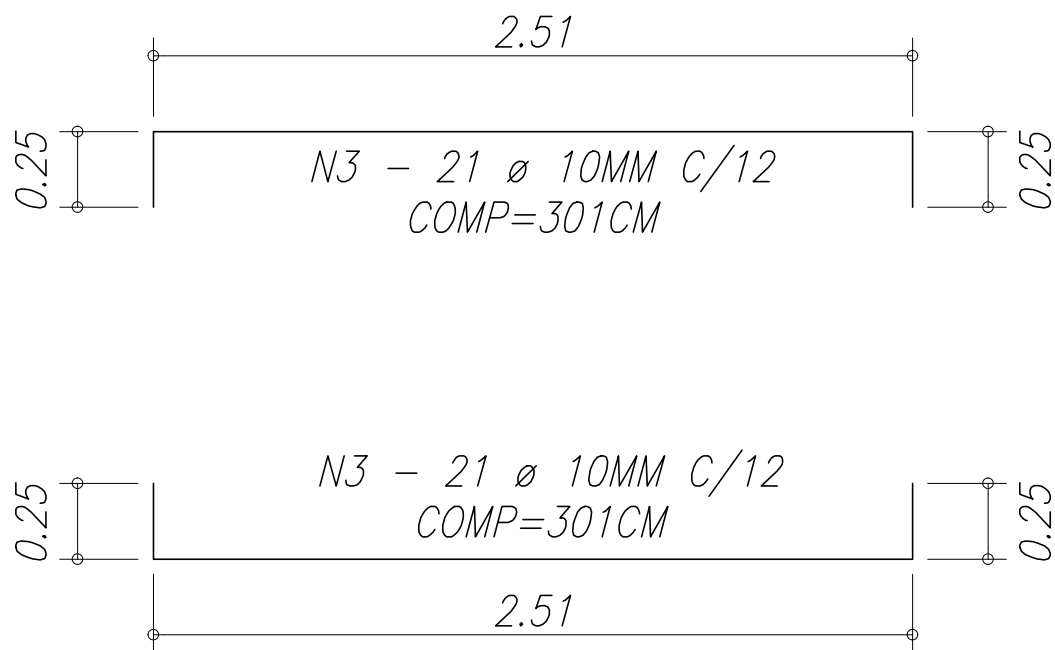
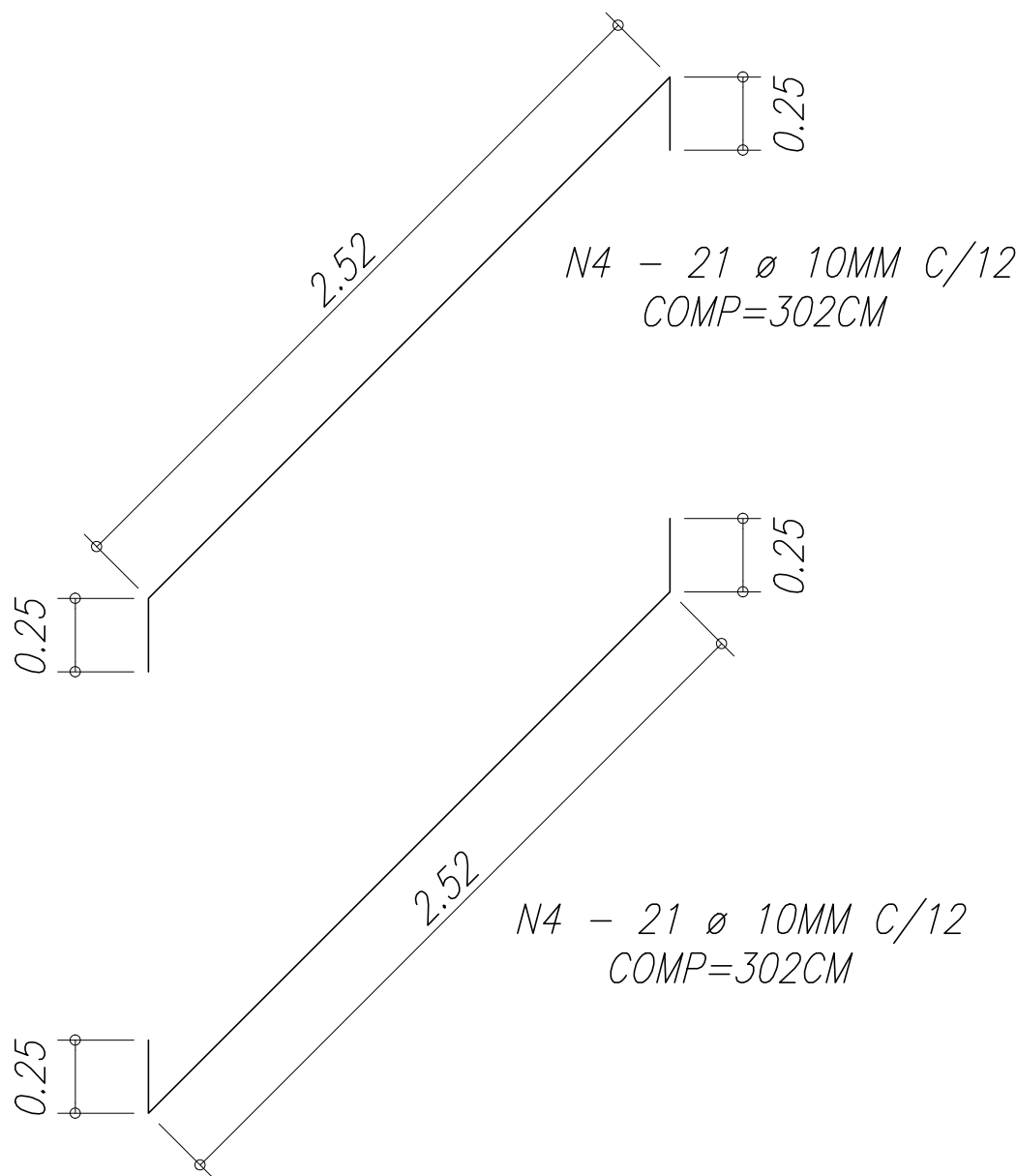


AÇO	POSIÇÃO (N)	Ø	QUANT.	UNIT. (CM)	TOTAL (CM)
CA50	1	10,0	15	530	7.950
CA50	2	5,0	130	55	7.150
CA50	3	10,0	42	301	12.642
CA50	4	10,0	42	302	12.684
CA50	5	10,0	15	182	2.730
CA50	6	10,0	15	178	2.670
CA50	7	25,0	4	60	240

AÇO	Ø	TOTAL (M)	PESO + 10% (Kg)
CA50	5,0	72	12
CA50	10,0	387	262
CA50	25,0	2	10
SOMATÓRIA			285

NOTAS

- 1 - DIMENSÕES EM CENTÍMETROS, ELEVAÇÕES EM METROS, EXCETO ONDE INDICADO
- 2 - CONSULTAR FABRICANTE DO RESERVATÓRIO PARA LOCAÇÃO DOS NICHOS DE ESPERA
- 3 - CONCRETO FUNDAÇÃO FCK 30MPa
- 4 - MÓDULO DE DEFORMAÇÃO: $E_c \geq 23 \text{ GPa}$ (NÍVEL DE TENSÃO 40% DO f_{ck})
- 5 - FATOR ÁGUA/CEMENTO: $A/C \leq 0,60$
- 6 - É IMPORTANTE E OBRIGATÓRIO RESPEITAR OS COBRIMENTOS DAS ARMADURAS, UTILIZAR PASTILHAS EM ARGAMASSA DE CIMENTO E AREIA, CONFECCIONADAS COM O MESMO TRAÇO DA ARGAMASSA DO CONCRETO A SER UTILIZADO, E COM CURA SATURADA EM ÁGUA POR NO MÍNIMO 7 DIAS
- 7 - RECOBRIMENTO MÍNIMO DE 4 CM



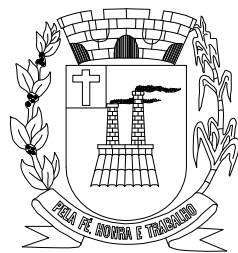
ARMADURAS DA BASE
ESCALA 1 : 25

ESTACA
5UN
CAPACIDADE 7 TON
8M PROF.

N1 - 3 Ø 10.0MM

N2 - 26 Ø 5.0MM C/20
COMP=55CM OU ESPIRAL

REVISÃO	DATA	VISTO
01	TROCA DE RESERV METÁLICO PARA RESERV DE FIBRA DE VIDRO	16/06/21
00	INICIAL	17/08/17



PREFEITURA MUNICIPAL DE
SANTA GERTRUDES

OBRA :
**INSTALAÇÃO DE RESERVATÓRIO EM PLÁSTICO REFORÇADO
COM FIBRA DE VIDRO PARA ÁGUA DE CONSUMO E RESERVA
DE INCÊNDIO**

LOCAL :
**EMEI PROF. THEREZA SENEME FERRO
RUA 09, Nº 52, PARQUE INDUSTRIAL
SANTA GERTRUDES / SP**

CLIENTE :
PREFEITURA MUNICIPAL DE SANTA GERTRUDES

DETALHADOS :
BASE EM CONCRETO ARMADO

PROJ. TÉCNICO: ARGAINO	DATA: 16 / 06 / 2021	PROJETO: ARQUITETURA
ESCALAS: INDICADAS	REVISÃO: 01	FOLHA: 02
DESENHISTA: RENATO FERNANDES	ARQUIVO: 052-D-1602-10-001	03

ESTE PROJETO É PROPRIEDADE INTELECTUAL DE SEUS AUTORES, PODENDO SER UTILIZADO SOMENTE DE ACORDO COM OS LIMITES CONTRATUAIS. PORTANTO É VETADA SUA UTILIZAÇÃO EM PARTE OU NO TODO SEM EXPRESSA AUTORIZAÇÃO DOS MESMOS.